

Forschen & Experimentieren



**Materialien zur
Beobachtung
ab Seite 572**



**Experimentierturm und
-wagen – ab Seite 570**



**Zahnpflege und Körper –
ab Seite 584**



**Lichttische und Kameras –
ab Seite 586**

Dreifachhaken

Magnetisch und beschreibbar

Oberfläche
Linoleum

3 Ergo Tray Boxen
in „M“ & 1 in „L“

Experimentierturm und Experimentierwagen



Rückseite mit Schrank und Regal



Mit dreiseitigem Spiegel

Linoleum



Experimentierturm

Mehrere Kinder können an dem ausziehbaren Tisch arbeiten oder forschen und ihn dann wieder verschwinden lassen. In den Schränken auf der Vorder- und Rückseite sowie in dem Regal und den Ergo Tray Boxen ist genügend Stauraum für interessante Materialien. Es gibt verschiedene Möglichkeiten etwas Neues zu entdecken, wie bei dem verspiegelten Regal oder der Whiteboardfläche. Die Aufkantungen aus Plexiglas an den Regalböden sorgen dafür, dass Alles an seinem Platz bleibt. Fahrbar durch 5 Rollen, 2 davon feststellbar.

Maße, B/H/T: 120 x 160 x 70 cm mit einer Arbeitshöhe von 67 cm ist er super für das Arbeiten im Stehen geeignet.

NEXT 1

1.450,00 / 1.725,50 €

Tisch
ausziehbar





Sechseckwagen

Mit 2 InBoxen in Größe „L“. Bitte Farbcode mit angeben. Oberboden Linoleum.

Maße: Wabengröße 60 x 60 cm, Höhe 64 cm

N EX6 E1 374,00 / **445,06 €**

Passend – wie
in der Natur



Kugeldisplay aus klarem Kunststoff

inkl. Halterung (Schraubklemme).

Nutzen Sie es gefüllt mit Wasser, um zum Beispiel Farbveränderungen zu beobachten oder als Sortier- und Zählhilfe gefüllt mit Kastanien – der Einsatzbereich ist sehr vielseitig.

Nach Beendigung des Experimentes, lässt sich das Kugeldisplay schnell und einfach in einem der Kästen verstauen.

Maße, Ø: 20 cm

N EX6 E1 D # 60,00 / **71,40 €**

Experimentierwagen in Bogenform

Oberboden mit Linoleum belegt. Inklusive herausnehmbarer Kunststoffschale (Maße Kunststoffschale, T/Ø: 15 x 40 cm).

Im unteren Bereich Ablageboden buche hell. Gestell: Rundrohr 40 mm in RAL 9006 inkl. Rollen mit Feststellbremsen.

Maße, B/H/T: 100 x 48 cm, Arbeitshöhe: 64 cm

N EXW 1 360,00 / **428,40 €**

Farbcode Ergo Tray und InBoxen

R – Rot Y – Gelb
G – Grün B – Blau
T – Transparent M – Multicolor

Bitte Farbcode bei Bestellung angeben.





Endlich was
entdecken

Stabiler Exkursionskoffer mit 24 Dosenlupen

Ein Koffer aus stabilem Kunststoff erleichtert den Transport und weist Feuchtigkeit ab.

Maße Koffer, B/H/T: 43 x 37 x 12 cm

50193

63,19 / 75,20 €



Exkursions-Dosenlupe mit Schraubdeckel

Linse Ø 45 und 30 mm, **Vergrößerungen: 2-fach und 4-fach**

Im Deckel der etwa 6,5 cm hohen Dose befindet sich eine 2-fach vergrößernde Lupe. Klappen Sie die 2. Lupe herunter, erreichen Sie eine 4-fache Vergrößerung.

50192

2,18 / 2,59 €



① Optik Wunder

4 Lupen, Fernglas, Signalspiegel, Kompass & Mikroskop in einem.

NA4010

8,50 / 10,12 €

② Kleine Handlupe

8 cm lang.

NA7010

3,40 / 4,05 €

③ Der Lupenbecher – 24 Stück im Set

Mit Schraubdeckel und ca. 3-facher Vergrößerung. Deckel mit Luftlöchern. Maße, H/Ø: ca. 6 x 4 cm

8081AS/DS24

21,90 / 26,06 €

Kleines
ganz groß



Riesenlupe

2-fache und 4-fache Vergrößerung, inklusive Pinzette.

NA7020

6,95 / 8,27 €



Fernrohr „Explorer“

Ausziehbares Fernrohr mit zwei Abdeckklappen. In rot, blau, gelb oder grün, Farbauswahl erfolgt zufällig. Maße, B/H/T: ca. 4,5 x 38 x 4,5 cm

NA5011

14,90 / 17,73 €



Weites ganz nah!



Materialien zur Beobachtung



Ameisenfarm

Füllen Sie einfach den Beobachtungsbehälter mit Sand und stellen Sie die Sammelschale auf einen Ameisenhaufen.

Zum genauen Beobachten ist noch eine Lupe dabei.

Maße, B/H/T: ca. 20,5 x 9 x 17,5 cm

Geeignet für Kinder ab 4 Jahren.

EP150076

11,09 / 13,20 €



Riesen Periskop

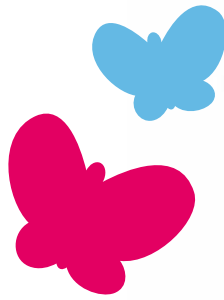
Einfach um die Ecke schauen beim Versteck spielen!

Maße, B/H/T: 46 x 12,5 x 8 cm

Geeignet für Kinder ab 5 Jahren.

NA3020

26,90 / 32,01 €



Kinderlupe

Praktische, unkaputtbare Kinderlupe mit Holzgriff und Holzrahmen. Acrylglas. Bekannte Dinge auf einmal ganz anders sehen – mit dieser großen Lupe kein Problem. Durchmesser ca. 12 cm. 2- und 3-fache Vergrößerung. Farbe kann von Abbildung abweichen.

LUP-HO

8,40 / 9,99 €

Große Handlupe mit Holzrahmen

Die große Handlupe mit Holzrahmen hat einen Durchmesser von 10 cm. 2-fache Vergrößerung, mit Zusatzlinse 3-fache Vergrößerung.

50419

8,40 / 9,99 €



Große Rechtecklupe

Diese große Rechtecklupe mit Handgriffen ist besonders für jüngere Kinder geeignet. Je nach Abstand zum Objekt lässt sich die bis zu 3-fache Vergrößerung erzielen.

Maße Beobachtungsfläche, B/H: ca. 22,2 x 15,8 cm

50420

4,19 / 4,99 €

Zwei-Wege-Lupe

Mit dieser Flaschenlupe können Kinder die verschiedensten Bewohner unserer Flora und Fauna von allen Seiten betrachten. Abnehmbarer Deckel, 3-fache Vergrößerung.

HG20167

7,10 / 8,45 €



Insektenhaus mit Kamera

Der Nistkasten enthält einen Kameraclip zum Befestigen des Wildlife World Kamerasets, Klappdeckel, Öffnung mit Schutzvorrichtung und eine Kamera mit Audio-Set für eigene Installation. Die Kamera macht bei Tageslicht scharfe Farbfotos und bei Nacht schwarz-weiß Fotos. Wenn Sie die Kamera im Nistkasten verwenden, sorgt das integrierte Infrarot-Licht für optimale Beleuchtung, ohne die nistenden Vögel zu stören.

Das Set lässt sich leicht zusammenbauen und wird mit einem 30 m langen, abgeschirmten Verlängerungskabel, Niederspannung-Stromversorgung und einem Scart-Adapter geliefert.

50330

134,40 / 159,94 €



Technische Informationen:

- CMOS Farbsensor
- 8v, 380 TV lines (PAL)
- minimale Illumination 3 Lux/F1.2
- Maße, B/H/T: 16 x 26 x 17 cm



Me & My Bird Fütterungskit

Vogelfutter zum Selbsterstellen! Kinder können mit der besonderen selbst abbindenden Zaubermischung die Futterzutaten kombinieren und die Futterformen füllen. Kein Kochen nötig! Einfach Wasser dazu geben, fertig!

Inhalt: Vogelfutter und Zubehör

Geeignet für Kinder ab 2 Jahren.

Warnhinweis: 2 (siehe Seite 962)

55333

24,28 / 28,89 €



Insekten-Forscherset

Sammeln und Entdecken! Unter dem Motto steht der Unterricht mit diesem Expeditionsset für kleine Forscher. Die Kinder können Insekten sehr einfach fangen. Durch den großen luftdurchlässigen Behälter werden die eingesammelten Insekten sicher aufbewahrt und können nach der Erkundung wohlbehalten wieder freigelassen werden. Zwei Lupen sind dabei, so können die Kinder direkt vor Ort erste Beobachtungen machen.

Inhalt: 1 großer Sammelbehälter, 1 Pinzette, 1 Insektenkescher, 1 Handlupe, 1 Lupenbecher
Geeignet für Kinder ab 5 Jahren.

50116

16,67 / 19,84 €



Entwicklung des Frosches Lebenszyklus-Figuren

Der Frosch entwickelt sich vom Laich über die Kaulquappe langsam zum fertigen Frosch.

Diese Entwicklung vollziehen Ihre Schüler anhand der Figuren nach.

Material: Kunststoff, Maße, L: ca. 5 – 7 cm

Geeignet für Kinder ab 5 Jahren.

50134

8,00 / 9,52 €



Faszination Natur

Entwicklung des Marienkäfers Lebenszyklus-Figuren

Vom Ei auf dem Blatt über die Larvenstadien bis hin zum fertigen Käfer – diese Entwicklung können die Kinder anhand der kleinen Figuren aus Kunststoff ganz einfach nachvollziehen und in der Hand halten.

Material: Kunststoff, Maße, L: ca. 5 – 6 cm

Geeignet für Kinder ab 5 Jahren.

50135

8,00 / 9,52 €



Entwicklung des Schmetterlings Lebenszyklus-Figuren

Diese Kunststofffiguren zeigen die 4 Entwicklungsstadien des Schmetterlings. So können Ihre Schüler diese ganz einfach nachvollziehen. Material: Kunststoff, Maße, L: ca. 3 – 11 cm
Geeignet für Kinder ab 5 Jahren.

50136

8,00 / 9,52 €

Blumenpresse

Sammelstücke der Exkursion wie z. B. Insekten, Blätter, Blumen, werden mit dieser Presse konserviert. Die Pflanzen werden in das beiliegende Saugpapier und zwischen die 8 Pappschichten gelegt. Die festgezogenen Flügelschrauben üben Druck auf die zwei quadratischen Holzplatten aus und pressen 8 Etagen auf einmal.

Material: MDF,

Maße: 14,5 x 14,5 x 4 cm.

Geeignet für Kinder ab 3 Jahren.

Warnhinweis: **1** (siehe Seite 962)

50028

7,12 / 8,40 €



Blumen kinderleicht trocknen.



MiniBUGS Bienenstock für Einzelbienen

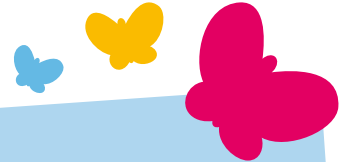
Er ist aus Zedernholz gefertigt und eignet sich ideal für Solitärbienen wie die Rote Mauerbiene.

Maße, B/H/T: 12 x 11 x 10,5 cm

Inklusive Aufgabenheft

55326

16,76 / 19,94 €



Diese Futter- und Nistkästen wurden speziell für Kinder entworfen, die damit Bienen, Schmetterlinge, Marienkäfer oder Insekten beobachten können.



MiniBUGS Schmetterlingshaus

Mit zwei kleinen Futternapfen, die mit gezuckertem Wasser gefüllt werden können.

Maße, B/H/T: 12 x 11,5 x 12 cm

Inklusive Aufgabenheft

55327

16,76 / 19,94 €



MiniBUGS Marienkäferhaus

Er ist aus Holz gefertigt und dient als sicherer Ruheplatz für Marienkäfer und andere Nutzinsekten. Der Holzkasten hat zwei Fächer und kann an Bäumen, Staudenpflanzen oder Laubengängen aufgehängt werden.

Maße, B/H/T: 10 x 16 x 7 cm

Inklusive Aufgabenheft

55328

16,76 / 19,94 €



MiniBUGS Marienkäferturm

Er ist aus Holz gefertigt und dient als sicherer Ruheplatz für Marienkäfer und andere Nutzinsekten. Der Kasten hat eine ausgehöhlte, mit pflanzlichem Material gefüllte Kammer im Inneren, die die Insekten durch die an mehreren Stellen eingebohrten Löcher erreichen können – so können sie sicher überwintern, bis der Frühling kommt.

Maße, B/H/T: 19 x 8 x 8 cm

Inklusive Aufgabenheft

55329

16,76 / 19,94 €



Marienkäferturm

Dieses Marienkäferhaus wird in der Form eines Insektenturms, der auf seiner eigenen Stange befestigt ist, geliefert. Macht sich nicht nur toll im Garten, sondern vertreibt auch noch die nervigen Blattläuse (dem Lieblings-snack der Marienkäfer).

Maße, B/H/T: 14 x 28,5 x 10 cm

55331

16,76 / 19,94 €





Bienenstock für Solitärbiene

Dieser interaktive Bienenstock ist aus Holz gefertigt und hat individuelle Zellen, die für die Reinigung geöffnet werden können. Er eignet sich ideal für Bienen, die nicht in einem Bienenvolk leben, darunter die Mauerbiene, die Blattschneiderbiene und andere Solitärbiene, die ungefährlich für Menschen und Haustiere sind.

Die Löcher im Holz wirken anziehend auf die Tiere und dienen den Bienen als Schutz, der in modernen Gärten immer schwerer zu finden ist.

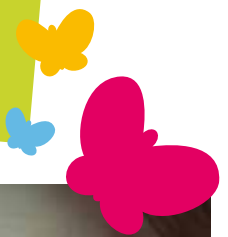
Maße, B/H/T: 18 x 16 x 17 cm

55332

31,76 / 37,79 €



Den Wildbienen ein Zuhause geben



Insekten-Beobachtungs-Station aus haltbarem massivem Holz mit 5 Beobachtungskammern.

Die obere Kammer beinhaltet ein Solarlicht, um Insekten anzuziehen z.B. Motten, Schmetterlinge, Marienkäfer. An der Rückseite der Kammer befindet sich eine Öffnung um z. B. kleine Äste oder Schmetterlingsfutter einzulegen. Die solarbetriebene Lampe schaltet sich automatisch in der Abenddämmerung ein und beleuchtet die kleine Kammer. Morgens schaltet sie sich wieder ab. Die wiederaufladbare Batterie hält mindestens 12 Monate bis zur nächsten Aufladung.

Die zweite Kammer bietet mit den Schilfröhrchen ein Versteck für viele Insektenarten inkl. Marienkäfer und Libellen.

Die dritte Kammer beherbergt ein großes Inspektionsfach für Käfer und Insekten mit einem Vergrößerungsglas in der Fronttür. Die Insekten können vor Ort besichtigt werden. Alternativ kann das Fach ohne die Inspektionskassette als Futterplatz dienen.

Die vierte Kammer bietet eine Behausung für Florfliegen. Diese ernähren sich hauptsächlich von Blattläusen und sind so echte Nützlinge im Garten.

Die untere Kammer ist für die Einsiedlerbiene (friedliche Biene, die nicht in Bienenstöcken hausen) reserviert. Diese sind für die Bestäubung der Gartenblumen, Früchte und Obstsorten zuständig. Die einzelnen Teile der Bienenunterkunft können herausgezogen werden, um die Entwicklung der jungen Bienen von Anfang an zu verfolgen.

Um die Morgensonne regelmäßig einzufangen, sollte die Station in 1 – 2,5 Metern Höhe, Richtung Süd-Ost ausgerichtet, angebracht werden.

Gefüttert mit Stroh oder Baumrinde sind die einzelnen Kammern auch ein idealer Überwinterungsplatz für die kleinen Bewohner.

Maße, B/H/T: 30 x 80 x 20 cm

55334

150,00 / 178,50 €



Das Forest-Ant Ecoterrarium

Mit diesem genialen ECO-Terrarium schaffen Sie ein einzigartiges Beobachtungserlebnis für die ganze Gruppe. Quirliche, fleißige Ameisen und tropische Pflanzen (Samen enthalten) leben in einem perfekt aufeinander abgestimmten Milieu und entwickeln sich vor den Augen der Kinder.

Schauen Sie zu, wie die Ameisen aus dem eigenen Garten zwischen den Wurzeln der wachsenden Pflanzen ihre Tunnel graben und Kammern und Gänge anlegen.

Da das spezielle, durchsichtige Gel alle lebensnotwendigen Nährstoffe beinhaltet, ist nahezu keine Pflege nötig und Sie müssen die Ameisen weder füttern, noch Wasser zugeben.

Eine genaue Anleitung ist im Set enthalten.

Maße, B/H/T: 25 x 20 x 5 cm

Geeignet für Kinder ab 5 Jahren.

50259

21,45 / **25,53 €**

Nachfüllset

50433

6,45 / **7,68 €**



Super Plantarium

In diesem Plantarium können die Kinder das Wachstum von Pflanzen beobachten. Mit speziellem, im Weltraum getesteten, Wachstumsgel.

Streuen Sie die mitgelieferten Samen ins Gel ein. Die Samen fangen an zu keimen, die Pflanzen wachsen – so entsteht ein lebendes Ökosystem.

Das transparente Gel ermöglicht einen einzigartigen Blick auf die Wachstumsphase des Setzlings und dessen Wurzeln.

Eine genaue Anleitung ist im Set enthalten.

Maße, B/H/T: 17,5 x 13,5 x 3,5 cm

Geeignet für Kinder ab 5 Jahren.

50257

21,45 / **25,53 €**

Nachfüllset

50434

6,45 / **7,68 €**





Mit Manschette
zum Abdunkeln



Beobachtungskasten für Regenwürmer

Dieses Vermarium ist sehr vielseitig. Kasten und Deckel sind aus durchsichtigem Kunststoff. Die Kinder können von allen Seiten in das Vermarium reinschauen.

Mit farbigem Granulat markieren sie die verschiedenen Erdschichten, z. B. Lös, Ton, Lehm, Kiesgemisch oder Humus. So können die Kinder genau beobachten, wie die Würmer

die verschiedenen Schichten beim Durchbohren miteinander vermischen. Ein spannendes Erlebnis.

Maße, B/H/T: 29 x 19 x 4 cm

Geeignet für Kinder ab 5 Jahren.

50127

18,77 / 22,34 €



Triops – Aquarium

Aquarium mit cleveren Ausstattungsdetails z. B. Beobachtungs- & Futterstation. Mit diesem Aquarium macht die Zucht und Beobachtung der kleinen Urzeitkrebse besonders viel Spaß, da es die Sicht von allen Seiten gewährleistet. Die schöne Form und die gute Ausstattung begeistern große und kleine Einsteiger und geübte Triopszüchter.

Inklusive komplettem Aufzuchtset.

Inhalt: Aufzucht-Set mit Eiern, Futter und Wasseraufbereiter, Röhrenaquarium mit Futter- und Aufzuchtstation, Belüftungspumpe, Schlauch, Spritze, Lupe, Sand, Anleitung.

Geeignet für Kinder ab 5 Jahren.

50228

33,55 / 39,92 €



10 Stempel: Blätter und Früchte

Welche Frucht gehört zu welchem Baum? Spielerisch Dinge zuordnen. Mit verschiedenen Farben kann man natürlich auch bunte Blätter stempeln.

Maße: Ø 7,5 cm, Griffhöhe: 4 cm

Warnhinweis: 1 (siehe Seite 962)

50003

16,72 / 19,90 €



12 Stempel: Tiere und ihre Fährten

Welches Tier hat hier welche Fährte hinterlassen? So lernen die Kinder spielerisch Dinge zuzuordnen. Und ein buntes Bild entsteht ebenfalls.

Maße: Ø 7,5 cm, Griffhöhe: 4 cm

Warnhinweis: 1 (siehe Seite 962)

50007

15,04 / 17,90 €

Stempel & Hydro Lab



10 Wetterstempel

Welches Wetter haben wir heute? Mit den riesengroßen Wetterstempeln können die Kinder tolle Bilder stempeln.

Maße: Ø 7,5 cm, Griffhöhe: 4 cm

Warnhinweis: 1 (siehe Seite 962)

50004

16,72 / 19,90 €



Kinder Experimentierkasten Hydro Lab

- Spannende Experimente rund um das Thema Umwelt
- Praktische Naturuntersuchung
- Fragen rund um das Thema Ernährung
- Wie funktioniert ein Gewächshaus

In spannenden und praktischen Experimenten lernen die Kinder viele wichtige Grundlagen zu den oben genannten Themen. Die Experimente werden anschaulich und verständlich beschrieben, so dass auch jüngere Kinder sie unter Anleitung durchführen können.

Geeignet für Kinder ab 5 Jahren.

50438

33,57 / 39,95 €



Inhalt:

- 1 Grundform
- 4 Zuchtschalen
- 4 klappbare Seitenteile
- 1 Wassertank mit Verschluss
- 1 Dichtungsscheibe mit einer Öffnung
- 1 Dichtungsscheibe ohne Öffnung
- 1 dicker kurzer Docht
- 1 dünner langer Docht
- 1 Kunststoffhülse
- 1 Spritze 250gr. Kokostorf
- 1 Set ph Testpapier
- 1 ph Skala
- 1 Wachstumsanzeige
- 1 Lupe mit 3 + 6-facher Vergrößerung
- 1 Pinzette
- 2 Großabbildungen aus Stephen Biesty's „Fantastische Reise durch den Körper“
- 1 DIN A4 Anleitung, 48-seitig

Für experimentier-
freudige Kinder





So geht richtige
Zahnpflege

Großes Zahnputzmodell

So zeigen Sie besonders anschaulich, wie Zahnhygiene richtig funktioniert. Das Modell können Sie sich wie einen Handschuh auf die Hand stecken und so den Mund öffnen und schließen und das Modell komplett frei an der Hand bewegen. Inkl. Demonstrationzahnbürste.

Maße, B/H/T: ca. 18,5 x 15 x 14 cm

50415

15,99 / 19,03 €



Zahnpflege und Körper

Zahnputzmodell

Richtiges Zähneputzen ist etwas, das Kinder nicht früh genug lernen können. Es hat ein Leben lang zentralen Einfluss auf die Gesundheit. Das riesige Modell wird von der ganzen Klasse problemlos wahrgenommen. Mit der enthaltenen Riesenzahnbürste zeigen Sie die richtigen Bewegungen.

Material: Kunststoff, Maße, B/H/T: 14 x 19 x 24 cm

50184

24,95 / 29,69 €



Zahnputzmodell

Wie funktioniert kauen überhaupt? Das Zahnmodell zeigt das optimale Ineinandergreifen der Zähne. Die Einzelzähne des Modells sind alle aufeinander abgestimmt. Perfekt zum Erlernen der Zahnputztechniken.

Material: Kunststoff, Maße, B/H/T: 11 x 9 x 7 cm

50250

8,31 / 9,89 €



Meine Zähne

In dieser Werkstatt lernen die Kinder alles, was man über Zähne und Zahnpflege wissen muss. Sie finden viele interessante Kopiervorlagen, z.B. Karies-Daumenkino, Milchzahnuhr, Zahnarztlexikon.

68 seitiger A4-Papphefter mit ca. 60 Kopiervorlagen

Für Kinder ab 6 Jahren.

50159 ## 17,76 / 19,00 €



Ultraflaches Lichtbrett

Auf dem Lichtbrett können die Kinder z.B. mit dem Farbmischfächer arbeiten, transparente Objekte durchleuchten, Vorlagen abpausen und Vieles mehr.

Gewicht: 2,5 kg

Maße, B/H/T: 48 x 1 x 35,2 cm

50008 # 115,00 / 136,85 €



Leons Knochen

Das Set enthält Bilder von einem sechsjährigen Jungen namens Leon. Anhand des pfiffigen Designs kann man erkennen, wie sein Skelett in seinem Körper aussieht. Um die Knochen erscheinen zu lassen, hält man das Bild einfach gegen eine Lichtquelle oder ein Fenster. Man kann das Skelett wie auf einer Röntgenaufnahme erkennen. Das Set enthält acht Aufnahmen, die Kopf, Körper, Arm, Hand, Becken, Bein, Fuß und ein vollständiges Skelett zeigen.

50418

12,99 / 15,46 €



Den eigenen Körper kennenlernen!





LED Licht-Trolley

Dieser super mobile Wagen hat es in sich – das super helle LED Lichttablett.

Es ist bündig in die obere Wanne eines Clever-Carts eingelassen. Der Fantasie sind bei der Nutzung keine Grenzen gesetzt. Die Kinder entdecken Muster, Farben und Farbmischeffekte. Sie pausen Zeichnungen ab oder malen eigene Bilder auf Folie und Papier.

2 der 4 Rollen sind dank Bremse feststellbar, dadurch bleibt der Wagen dann beim Arbeiten an seinem Platz. Die obere Wanne mit dem integrierten Lichttablett hat einen praktischen Griff, an dem die Kinder oder Sie den Wagen problemlos anfassen und so einfach schieben können.

LED Beleuchtung inklusive Netzteil, Lebensdauer ca. 50.000 Stunden.

Maße, B/H/T: 63 x 53,5 x 48 cm

M-WW56-BLT # 242,86 / 289,00 €



Lichttische und Zubehör



Set mit 24 Hartholz-Bausteinen

24 Hartholz-Bausteine in 6 Formen mit 4 farbigen Acryleinsätzen.

Diese sind geeignet zum Bauen, Farbvergleich und Farbenlehre. Ideal auch für das Lichtbrett.

Maß vom Rechteck: ca. 10 x 5 x 2,5 cm

55346 # 24,79 / 29,50 €



Acryl-Zahlen

Zahlen 0 – 9 aus farbigem, transparentem Acryl, 10-tlg. Maße: ca. 7 cm

55349 # 7,06 / 8,40 €



Acryl-Alphabet

Das komplette Alphabet aus farbigem, transparentem Acryl, 28-tlg. Maße: ca. 7 cm

55348 # 15,08 / 17,95 €



Farbfächer Set in Klecksform

Bunt transparente Klecksformen in Primär- und Sekundärfarben. So können Kinder einfach die Farbenlehre verstehen. Die Schwarzen und Weißen können auch zum Erlernen der Schattenbildung dienen. 10-tlg. Maße: Ø ca. 15 cm

55345 # 15,08 / 17,95 €



Ultraflaches Lichtbrett

Auf dem Lichtbrett können die Kinder z.B. mit dem Farbmischfächer arbeiten, transparente Objekte durchleuchten, Vorlagen abpausen und Vieles mehr. Der Rahmen ist aus besonders robustem Kunststoff.

Es ist besonders leicht und kann so ganz einfach getragen werden.

Gewicht: 2,5 kg

Maße, B/H/T: 48 x 1 x 35,2 cm

50008 # 115,00 / 136,85 €



Farbfächer in 6 verschiedenen Farben

Bunt transparent, zum Erlernen und Demonstrieren der Farbgestaltung. Ideal geeignet für das Lichtbrett.

Fächerlänge: ca. 15 cm

55235 # 3,03 / 3,61 €

Farben, Formen & mehr
kennenzulernen!



Set Familie

Das Set besteht aus 36 Menschen aus weichem Silikon in verschiedenen Farben. Zusammen ergeben diese 6 Familien mit je 6 Familienmitgliedern. Die unterschiedlichen transparenten Farben, unterscheiden die verschiedenen Charaktere. Durch Verbinden der

Hände können die Familien zusammengefügt werden, welche aus Großeltern, Eltern und Kindern bestehen.

Maße: Größte Figur ca. 10 cm hoch

55350 # 15,35 / 18,27 €

Set mit 6 großen, transparenten Acryl-Geometrieformen

In verschiedenen Farben, super zum Erlernen der Farben und Formen.

Maße: Ø ca. 20 cm

55379 # 20,48 / 24,37 €



Farbfächer Set in Blumenform

Set aus 6 transparenten Fächern in Primär- und Sekundärfarben. So können Kinder einfach die Farbenlehre verstehen und austesten.

Maße: 14 x 8 cm

55236 # 3,61 / 4,30 €



Kamera & Vulkanmodell

Technische Details:

- Auflösung: 12 Megapixel
- Display: 5 cm / 2-Zoll 640 x 240
- Interner Speicher: 64 MB
- Externer Speicher: SD-Kartensteckplätze für 2 GB
- Video: 640 x 480 bei 19 Bildern pro Sekunde
- 8-fach-Digitalzoom für Foto & Video
- Audio- und Video-Wiedergabe
- TV-Out (PAL oder NTSC), AV-Kabel im Lieferumfang
- USB 2.0 High-Speed-Schnittstelle
- Kompatibel mit PC und Mac

Tuff-Cam Digitalkamera

Die Tuff-Cam ist einfach zu bedienen. Bilder und Videos können dann direkt auf die Festplatte gespeichert werden. Gleichzeitig wird der Akku der Kamera in der Docking-Station aufgeladen. Der spezielle Handgriff und die große Taste zum Auslösen sind perfekt für Kinderhände und garantieren gelungene Fotos und Videos.

Geeignet für Kinder ab 5 Jahren.

50486

138,66 / 165,01 €

Vulkanmodell

Mit einer einfachen chemischen Reaktion simulieren Sie den Vulkanausbruch. Sie benötigen dazu Essig, Backpulver, rote Lebensmittelfarbe und gelbes Spülmittel.

Das Modell steht in einer Kunststoffschale, damit Ihr Gruppenraum trocken bleibt. Das riesige Modell ist in der Mitte teilbar. Am Querschnitt zeigen Sie den Kindern Einzelheiten eines ausbrechenden Vulkans. Die Magmakammer, Magmakanäle, Schlot und Krater sind dargestellt.

Maße, B/H: 28 x 33 cm

Für Kinder ab 5 Jahren.

Warnhinweis: 2 (siehe Seite 962)

50479

42,84 / 50,98 €

